

# MUSEOMIX AZUR



DOSSIER DE  
CANDIDATURE  
MUSEOMIX 2016

11 NOV  
12 2016  
13

MUSÉE INTERNATIONAL  
DE LA PARFUMERIE  GRASSE

2 Boulevard du Jeu de Ballon  
06130 Grasse  
[www.museesdegrasse.com](http://www.museesdegrasse.com)

MUSEOMIX .ORG +  + 



musée  
International  
de la PARFUMERIE

## LE MUSÉE INTERNATIONAL DE LA PARFUMERIE

Créé en 1989, Le Musée International de la Parfumerie, musée unique au monde, s'inscrit sur le territoire emblématique de la ville de Grasse, berceau de la parfumerie de luxe dont la France a été l'initiatrice.

Dédié à l'une des activités traditionnelles françaises les plus prestigieuses, le Musée International de la Parfumerie, établissement public, labellisé « Musée de France », permet aux visiteurs de découvrir l'histoire et l'originalité du métier des industriels et des grandes Maisons de parfumerie.

Véritable témoignage de l'histoire internationale technique, esthétique, sociale et culturelle de la tradition de l'usage des senteurs, le musée aborde par une approche anthropologique l'histoire des fragrances sous tous ses aspects - matières premières, fabrication, industrie, innovation, négoce, design, usages et à travers des formes très diverses, objets d'art, arts décoratifs, textiles, témoins archéologiques, pièces uniques ou formes industrielles.



### CONTACT

PRÉSIDENTE DE L'ASSOCIATION  
MUSEOMIX AZUR

Laurène Rolland-Bertrand  
laurene.bertrand@gmail.com  
07.76.91.86.11

CHEF DE PROJET  
MUSÉE INTERNATIONAL  
DE LA PARFUMERIE (MIP)

Noëlie Malamaire  
nmalamaire@paysdegrasse.fr  
04.97.05.58.20





## QUELQUES CHIFFRES

3000 M<sup>2</sup>  
50 000 OBJETS DANS LA COLLECTION  
39 000 OUVRAGES  
90 000 CLICHÉS NUMÉRISÉS  
90 000 VISITEURS PAR AN  
UNE ÉQUIPE SCIENTIFIQUE DE 6 PERSONNES  
7 MÉDIATEURS CULTURELS

## MUSEOMIX AU MIP

Les objets de collection relèvent des arts décoratifs, de la botanique, de l'industrie, de l'ethnographie, de la sociologie, allant du chef d'œuvre et de l'exceptionnel à l'objet du quotidien.

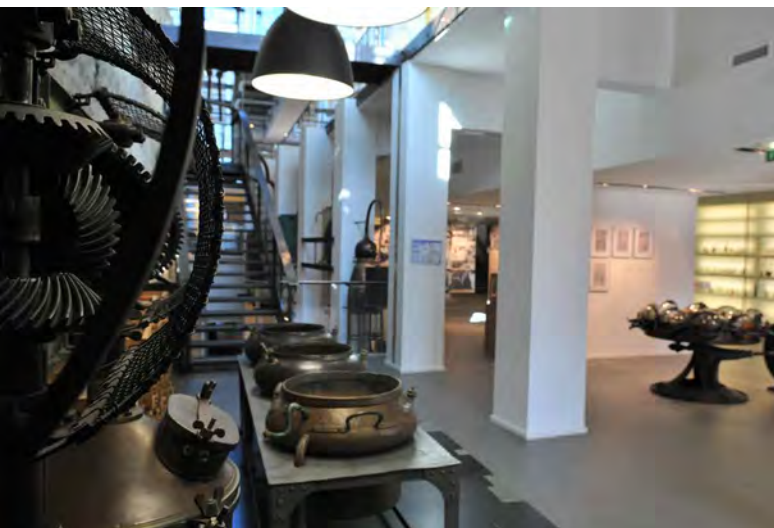
Ce musée du XXI<sup>e</sup> siècle pose un regard sur le passé, mais également sur le présent et l'avenir.

Questionner le visiteur, l'émouvoir, l'interpeller, c'est donner au parcours une véritable dimension polysensorielle. Le musée présente des regards croisés entre le chimiste, l'aromaticien, l'industriel, le designer, le parfumeur, l'historien et l'artiste qui ne peuvent qu'enrichir la vision générale des différentes facettes de la parfumerie.

De plus, depuis sa réouverture en 2008, le Musée International de la Parfumerie mène une politique active en termes d'expositions temporaires et d'actions à destination des publics :

- Deux expositions sont organisées par an in situ : une exposition estivale sur des thématiques grand public et une exposition hivernale, plus spécialisée et ciblée.
- Une programmation de médiation culturelle, des projets spécifiques et des événements sont organisés sur l'ensemble de l'année à destination de tout type de public.

Le numérique est au cœur de la vie du musée avec des collections numérisées et accessibles sur le site Joconde, l'existence d'audioguides, de bornes multi-média, de développement de projets avec le public scolaire (ex : exposition QR code, LIFI, Draw my life...) sans oublier la communication de nos actions via le site internet, la page Facebook ou twitter du musée.



## ESPACES ET COLLECTIONS À REMIXER

Suivant une chronologie historique, le musée est organisé en quatre parties représentant chacune une période et des thématiques: l'élégance et le classicisme, la magie et le dynamisme, la frivolité et l'hygiène.

Dans toutes les civilisations, les parfums ont suscité une incroyable production d'objets précieux et raffinés dans des matériaux rares : albâtre, faïence émaillée, céramique, verre, métaux ouvragés. Au travers de collections exceptionnelles d'objets et de mises en situation des différentes techniques industrielles, le musée retrace l'histoire des parfums, mais aussi de la cosmétique et de la toilette.

Terrain de jeu 1 :

### **De Cléopâtre à Coco Chanel : voyage olfactif à travers les époques**

Raconter l'histoire du parfum, c'est raconter l'histoire de l'humanité : l'utilisation des matières odorantes est présente à chaque époque et dans toutes les civilisations.

Si les hommes ont toujours utilisé les odorants, leurs applications ont varié selon les époques et les cultures. Chaque civilisation est marquée par des fragrances et compositions particulières : dans l'Antiquité, utilisation de résines et épices ; au Moyen Age, de l'encens et des substances aromatiques ; au XVII et XVIIIème siècles, notes fleuries et bois odorants ; au XIXème siècle, prépondérance de l'eau de Cologne, etc...

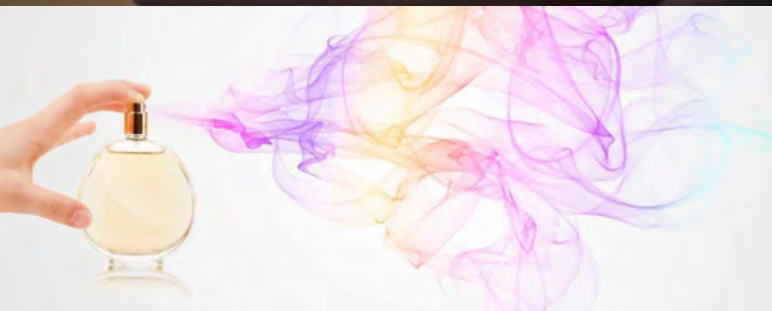
Est-il possible d'imaginer une machine olfactive à remonter le temps au travers des siècles et des civilisations ?

Terrain de jeu 2 :

### **Etre « nez », est-ce inné ?**

Le parfumeur est à la fois un artiste et un technicien. Son art se dévoile pour soigner, ensorceler, magnifier, nuancer, séduire.

La mémoire olfactive est essentielle à son travail et à la base de son art : il doit d'abord connaître les matières premières, analyser, s'exercer à disséquer une odeur et se forger une mémoire parfaite des corps déjà sentis afin de se constituer une palette. Gamme, notes, accords, composition, orgue à parfums : l'univers du musicien et celui du parfumeur sont souvent comparés. Comme un morceau de musique, un parfum vibre en nous et éveille nos souvenirs enfouis. Aussi soudain qu'un son, la force de l'émotion a la même emprise sur les êtres. Comme la musique, le parfum fait parler le silence...





## ESPACES ET COLLECTIONS À REMIXER

Terrain de jeu 3 :

### **La chimie... c'est pas sorcier !**

Extraction au CO<sup>2</sup> supercritique, Head Space, solvants volatiles, chromatographie, composé moléculaire olfactif, Cis-3-Hexenol... autant de mots « barbares », difficiles à appréhender pour un public non-initié.

Aujourd'hui, la chimie compose en moyenne 90% des parfums. Chaque année apparaisse une dizaine de composés chimiques nouveaux et les laboratoires sont toujours en quête de technologies innovantes. Comment rendre ludique la découverte des nouveaux procédés d'extraction permettant de passer de la plante à l'odeur ?

Terrain de jeu 4 :

### **La parfumerie de demain**

Le parfum est partout ! Le parfum s'est démocratisé à grand échelle et a envahi toute la sphère sociale. Tout se parfume et l'aromatique alimentaire se développe : sentons-nous un goût ou goutons-nous un parfum ?

Selon les pays, on se parfume aussi différemment, selon l'héritage culturel, le climat, les habitudes corporelles... : au Royaume-Uni, on porte volontiers la lavande, la rose ou la violette ; au Japon, on préfère les eaux légères à base de thé vert, pêche et fleur de cerisier.

Quelles sont les nouvelles possibilités d'évolution de la parfumerie ? La parfumerie du XXI<sup>e</sup> siècle sera-t-elle naturelle et responsable ?

Terrain de jeu 5 :

### **Emballage, emballages...**

Le défi des maisons de parfumerie des XX et XXI<sup>ème</sup> siècles est de maintenir l'élégance du produit face à la production industrielle de masse. Elles font appel, pour le flacon, à des designers chargés de traduire en bouteille l'univers d'une marque et l'identité du parfum. Leur rôle est donc significatif, à eux de jouer sur les caractéristiques et le packaging du parfum pour donner envie d'adopter la fragrance.

Bois, plastique, verre, bakélite, cuir, tissu, papier, carton, métal, céramique... Les évolutions technologiques de l'époque contemporaine ont apporté de nouveaux matériaux et des possibilités inédites aux designers.





## ESPACES DE TRAVAIL DES MUSEOMIXEURS



L'architecture du Musée International de la Parfumerie regroupe **4 bâtiments mettant à disposition 3000 m<sup>2</sup>** dont de nombreuses infrastructures telles que :

**Un auditorium** disposant de 80 places assises, cet espace est modulable permettant d'augmenter sa capacité d'accueil et est équipé de matériel audio et vidéo.

**Quatre ateliers de médiation** pouvant accueillir entre 19 et 30 personnes seront mises à disposition pendant l'évènement. Ces espaces pourront aussi bien être destinés à l'usage des museomixeurs ou des organisateurs.



**Un atelier technique / de menuiserie** possédant notamment un matériel de découpe pourra être mis à disposition.

**Des espaces d'exposition temporaire** qui seront exceptionnellement libres pour le mois de novembre 2016. En effet, la programmation habituelle des expositions temporaires a été modifiée pour laisser ces espaces disponibles durant Museomix et ainsi permettre de bénéficier de superficies supplémentaires. Les lieux de détente et de restauration pourront être situés dans ces espaces.



**Une salle de repos** disposant de deux fours à micro-onde et d'un réfrigérateur sera mise à disposition des équipes.



MUSÉE INTERNATIONAL DE LA PARFUMERIE  
11, 12 • 13 NOV. 2016 • GRASSE • CÔTE D'AZUR

## OUVERTURE AU PUBLIC

Le Musée International de la Parfumerie sera ouvert aux visiteurs pendant toute la durée de l'évènement sur les horaires habituels de **10h à 17h30**. Les participants auront quant à eux accès au musée de **8h30 à 2h**.

Toute l'équipe du musée (**60 personnes**) sera mobilisée lors de ces trois jours pour assurer un accueil de qualité et accompagner les participants et les visiteurs dans la découverte de l'évènement.

## UNE ÉQUIPE IMPLIQUÉE DANS LE PROJET MUSEOMIX

Le Musée International de la Parfumerie fait partie de la conservation des musées de Grasse qui se compose également de :

- Musée d'Art et d'Histoire de Provence,
- La Villa-Musée Jean-Honoré Fragonard
- Les Jardins du Musée International de la Parfumerie

Ainsi, l'équipe de la conservation compte 60 personnes fixes et des intervenants extérieurs.

Toute l'équipe sera mobilisée lors de cet évènement mais également en amont afin de garantir sa bonne organisation.

Suivant les différents services, des personnes référentes travaillent à la préparation de Muséomix :

- Direction : Olivier Quiquempois
- Administration : Barbara Murlane, Cathy Moulin, Marta Issagare
- Collections : Grégory Couderc, Emmanuelle Fournier
- Service des publics : Christine Saillard, Noémi Melissas, Amélie Puget, Audrey Gallina, Elodie Morand, Noëlie Malamaire (chef de projet)
- Documentation : Chloé Fargier
- Technique : Stéphane Benichou, Denis Cornese, Jonathan Harnois
- Sécurité : Alexandre Lovera
- Privatisation : Pascale Bars
- Accueil : Karine Ferry

Le MIP appartient à la Communauté d'Agglomération du Pays de Grasse, de ce fait, d'autres services sont mobilisés pour l'évènement :

- La direction communication : Muriel Courché, Benoit Page
- La direction du développement numérique : Virginie Paillard
- La direction des systèmes d'information : Julien Degardin

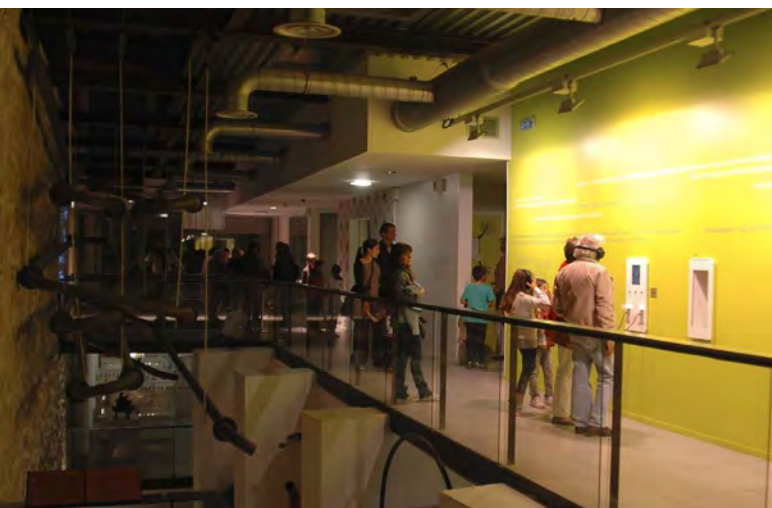


Photo © C. Barbiero





## POURQUOI MUSEOMIX 2016 AU MIP ?

Le museomixage du Musée National du Sport a permis de faire émerger une nouvelle communauté Museomix sur l'extrême Sud-Est.

Organiser un Museomix au Musée International de la Parfumerie permettrait de fédérer, agrandir et enraciner cette jeune communauté au sein du département.

### **Faire découvrir le musée différemment**

Au sein de la Conservation des Musées de Grasse, l'événement Museomix est un événement majeur qui permet de rassembler tout le personnel du musée autour d'une aventure commune. Cette entreprise nous paraît être le meilleur moyen pour amener une nouvelle vision sur les collections, le discours scientifique associé, la muséographie et la médiation de ces collections.

Nous croyons que Museomix est tout un processus de création par la mise en commun de compétences, savoir-faire et désirs de faire avancer les musées. C'est le meilleur moyen d'inviter à explorer les potentialités du musée, qui, au-delà du temple des savoirs, est aussi un lieu de confrontation des regards et d'interprétations d'hypothèses.

L'objectif final est de partager et d'interroger au mieux ce patrimoine afin que chacun puisse se l'approprier.

De plus, l'événement Museomix est l'occasion de fédérer de nouveaux partenariats avec des entreprises ne connaissant pas encore le musée. Situé à seulement quelques kilomètres de Grasse...





## ...UN RÉSEAU DE PARTENAIRES INNOVANT



Cet évènement est l'occasion d'associer notre réseau de partenaires professionnels habituels (Usines de parfumerie, Institutions d'enseignement et de recherche...) et de leur faire découvrir autrement le cœur du musée en travaillant ensemble dans une démarche de projet.

Située à seulement quelques kilomètres de Grasse, est implantée Sophia-Antipolis, première technopole d'Europe et référence mondiale en matière d'innovation. Pôle de compétitivité à vocation mondiale, Sophia regroupe actuellement 1 400 entreprises en recherche scientifique de pointe dans le domaine des technologies de l'information et de la communication, du multimédia, des sciences de la vie (médecine, biochimie et agronomie), de l'énergie, de la gestion de l'eau, des risques et du développement durable... C'est une zone unique où PME et startups côtoient les leaders mondiaux tels que Amadeus, Cisco system, Intel, Orange, Hewlett Packard, Samsung...

De plus l'enseignement supérieur à Sophia-Antipolis est très développé avec plus de 5000 étudiants repartis au sein de grandes écoles d'ingénieur comme Mines ParisTech, Polytech Nice Sophia, Institut Eurécom (Télécom Paris Tech), CNAM et l'IUT de l'Université de Nice Sophia Antipolis ainsi que le nouveau campus Sophia Tech, de type américain ouvert aux entreprises des sciences et technologies de l'information et de la communication.

Différents Fab Lab à Sophia et Antibes viennent également enrichir ce tissu économique.

En s'associant, il sera possible de revisiter le Musée international de la Parfumerie et de le donner à voir différemment grâce à leur regard neuf.



## COORDINATION LOCALE MUSEOMIX AZUR



Photos © P. Chicaud



Photo © S. Saint-Jal

L'association Museomix Azur représente la communauté azurienne qui **organise l'événement Museomix en lien avec un musée des Alpes-Maritimes**. Elle a pour but de favoriser la diffusion de la culture numérique et participative dans les musées et tout type de lieu culturel, d'imaginer de nouvelles solutions de médiation culturelle et de prototypes innovants, de constituer et d'animer une communauté de personnes intéressées par ces sujets. La création collaborative et l'échange d'idées sont à la base de notre activité qui dépasse les frontières des institutions.

**La première édition de Museomix dans les Alpes-Maritimes a eu lieu en novembre 2015 au Musée National du Sport et a rassemblé une centaine de participants venus de France et de toute l'Europe.** Le 1<sup>er</sup> musée national remixé avec 45 000 objets et 400 000 documents dans ses collections et une exposition temporaire sur le Sport 2.0 a permis la création de 6 équipes de museomixeurs qui ont développé en trois jours 6 dispositifs innovants dont 3 sont en cours de réalisation pérenne par le musée.

**L'association composée d'une cinquantaine de membres actifs soutient activement la candidature du Musée International de la Parfumerie pour l'édition 2016 de Museomix depuis plusieurs mois.** Elle organise chaque mois un Aperomix dans l'ensemble des villes de la Côte d'Azur - Nice, Cannes, Grasse, Sophia-Antipolis... afin de mobiliser un maximum d'azuréens sur l'organisation de cet événement à la portée internationale.

La recherche active de partenaires financiers et medias ainsi que le lien aux structures éducatives et étudiantes font partie des actions de l'association depuis sa création.

Museomix Azur  
contact@museomix-azur.org

 facebook.com/musomixazur

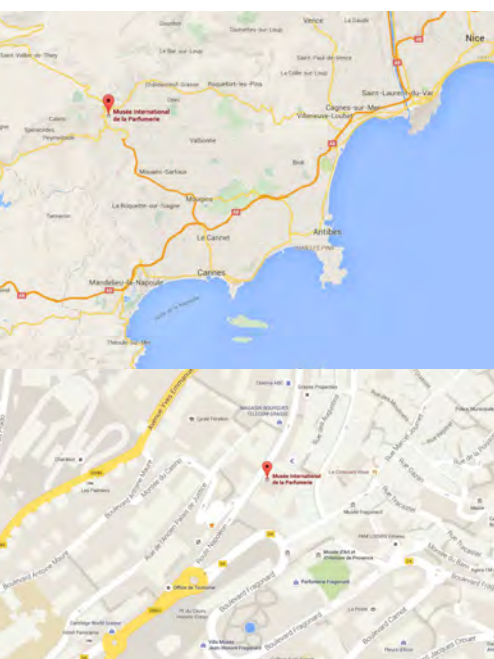
 twitter.com/museomix06



## INFORMATIONS PRATIQUES / TECHNIQUES

11, 12 & 13 novembre 2016

**MUSÉE INTERNATIONAL  
DE LA PARFUMERIE**  
2 Boulevard du Jeu de Ballon  
06130 GRASSE  
Côte d'Azur - France



### COUVERTURE WIFI

Le Wifi est accessible dans l'exposition permanente, dans l'auditorium et l'accueil du musée. Des moyens supplémentaires seront mis en place pour augmenter cette couverture et le débit actuel durant l'événement. De plus, des prises réseaux sont disponibles et répartis sur l'ensemble du site.

### ACCÈS



**Aéroport Nice Côte d'Azur**  
38 km



**Gare SNCF Cannes (TGV Cannes puis TER)**  
1,5 km du musée puis navette  
**Bus** Direction Grasse Gare Routière – Arrêt Thouron. Lignes Sillages/Gare SNCF : A, B, C, D, 5, 6, 20, 40



**Autoroute A8 (Aix-Italie) Sortie 42 Mougins-Grasse**  
Parkings : Cours Honoré Cresp, Notre Dame des Fleurs, La Foux

### CONTACTS

**Musée international de la Parfumerie**  
Chef de projet Museomix  
Noëlie Malamaire  
nmalamaire@paysdegrasse.fr / 04.97.05.58.20

[www.museesdegrasse.com](http://www.museesdegrasse.com)  
[wiki.museesdegrasse.fr](http://wiki.museesdegrasse.fr)



[facebook.com/MuseeInternationaldelaParfumerie](https://www.facebook.com/MuseeInternationaldelaParfumerie)



[twitter.com/MIPGrasse](https://twitter.com/MIPGrasse)



# MUSEOMIX AZUR

MUSÉE INTERNATIONAL DE LA PARFUMERIE  
11, 12 • 13 NOV. 2016 • GRASSE • CÔTE D'AZUR

## LES PARTENAIRES



## LES ANNEXES

### Plans du musée

