

Musée d'Art et d'Histoire de Provence

Bicentenaire

Charles Nègre

UN ARTISTE PROTEIFORME

Du 15 décembre 2020 au 28 mars 2021

EX
P
O
S
I
T
I
O
N

Conception Direction de la Communication du Pays de Grasse © Le Citronnier, vers 1820. Collection MAHP

LES FONDS
DE LA VILLE DE
GRASSE

2 rue Mirabeau

Grasse

FRANCE / CÔTE D'AZUR

www.museesdegrasse.com



Bicentenaire

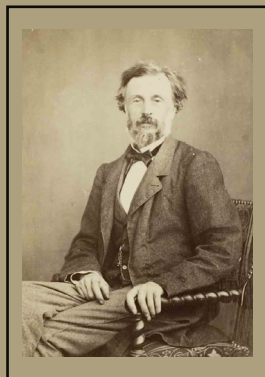
Charles Nègre

UN ARTISTE PROTÉIFORME

Les fonds de la ville de Grasse

Du 15 décembre 2020 au 28 mars 2021

Dans le cadre du bicentenaire de la naissance de Charles Nègre en 2020, la ville de Grasse célèbre l'artiste avant-gardiste à travers une riche programmation d'expositions et de conférences. En effet, la ville de Grasse, lieu de naissance de Charles Nègre, possède un fonds important de ses œuvres réuni au Musée d'Art et d'Histoire de Provence et à la bibliothèque patrimoniale, la Villa Saint-Hilaire. Le Musée d'Art et d'Histoire de Provence présente une exposition de ses collections d'œuvres picturales mais aussi d'héliogravures et de photographies enrichies de prêts issus de la bibliothèque patrimoniale et des Archives communales.



Peintre classique et académique formé à l'École des Beaux-Arts de Paris dans les années 1840, Charles Nègre expérimente très tôt la photographie, apparue récemment. Véritable pionnier, il invente son propre procédé de gravure héliographique. Sa pratique de la photographie bouleverse de manière spectaculaire sa conception et les fondements de son art pictural. Ses petits paysages du Midi dans lesquels il se concentre sur les effets et le jeu de lumière côtoient la peinture d'histoire, son autre sujet de prédilection. À l'instar des missions héliographiques qu'il convoitait, ses photographies constituent un témoignage précieux des monuments historiques et sites archéologiques à l'aube de la modernité. L'exposition au Musée d'Art et d'Histoire de Provence fait dialoguer ses œuvres picturales avec sa pratique photographique qui font de Charles Nègre un artiste complet inspiré par sa Provence natale. Une sélection de photographies représentant le Pays grassois, la Côte d'azur et plus largement la Provence ainsi que des portraits de sa famille et des autoportraits sont exposés. De remarquables héliogravures, choisies parmi la quarantaine que possède le musée, illustrent les monuments historiques français ainsi que les sites archéologiques internationaux comme en Syrie et en Jordanie. De nombreuses œuvres picturales, peintures d'histoire et paysages de Provence, montrent aussi toute l'étendue des talents de peintre de Charles Nègre.

MUSÉE D'ART ET D'HISTOIRE DE PROVENCE

2 rue Mirabeau 06130 Grasse

Tél. +33 (0) 4 93 36 80 20

Parking : cours Honoré Cresp, La Foux

Bus : direction Grasse Gare Routière - Arrêt Thouron. Lignes Sillages/Gare SNCF : A, B, C, 5, 6, 6b, 20, 40

Train : terminus Grasse SNCF puis navette direction Grasse Gare Routière - Arrêt Thouron

Plein tarif : 2€ (ticket donnant accès à la Villa-Musée Jean-Honoré Fragonard)

Gratuité : - de 18 ans, étudiants, chômeurs, handicapés

Gratuité sur présentation du ticket du Musée International de la Parfumerie - valable la journée