

LES JEUDIS DU MIP

Rencontre autour du Monde du Parfum



LUC TOURNAIRE

LE RÔLE DE LA
CHAUDRONNERIE
DANS LA
PARFUMERIE
GRASSOISE



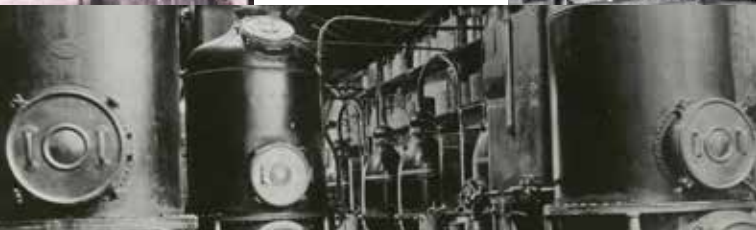
16 JUIN 2016

18H00 À 20H00

FRAIS DE PARTICIPATION : 7€
GRATUIT MEMBRES ARMIP




TOURNAIRE
 Produit le meilleur, protège l'excellence



INFORMATIONS & INSCRIPTIONS :

Musée International de la Parfumerie
 2 bd du Jeu de Ballon • 06130 Grasse
 Tél. +33 (0) 4 97 05 58 14 • mail : cchiocci@paysdegrasse.fr
www.museesdegrasse.com / www.armip.org

LES JEUDIS DU MIP

Le rôle de la chaudronnerie dans la parfumerie grasse

De l'alambic à feu nu des débuts aux unités d'extraction modernes, la chaudronnerie a accompagné depuis deux siècles la quête incessante de la parfumerie pour une meilleure qualité et plus de précisions dans ses matières premières naturelles. Seront abordés dans cette conférence : la chaudronnerie, les huiles essentielles (alambics, appareils à rectifier), les extraits aromatiques (extracteurs pour végétaux, extracteurs pour cires, gommes, résines, évaporation et concentration, obtention des absolues). Un voyage au cœur de l'histoire de la parfumerie...

LUC TOURNAIRE

Président du Directoire Tournaire SA

Luc Tournaire a une formation d'ingénieur. Diplômé en 1977 de l'ECAM Lyon (Ecole Catholique d'Arts et Métiers), il démarre son parcours professionnel en 1977 au sein de CHEM-PRO EQUIPMENT Corp (Fairfield NJ).

Puis il poursuit en tant qu'ingénieur d'études dans l'entreprise ROIRET à Lyon en 1979 dans le département des courants faibles.

En 1980, il démarre au sein de l'entreprise TOURNAIRE SA à Grasse. Il est nommé au poste de P.D.G en 1993, puis en 2005 au poste de Président du Directoire.

Luc Tournaire est également élu à la Chambre de Commerce et d'Industrie Nice Côte d'Azur depuis 2006.

L'ENTREPRISE TOURNAIRE

Fondée en 1833, l'entreprise Tournaire est née avec les premiers distillateurs de plantes de Grasse. Chaudronnier à l'origine, fabricant d'estagnons et d'alambics en cuivre, Tournaire a développé son savoir-faire avec l'évolution de la parfumerie et en fonction de ses besoins spécifiques. Aujourd'hui, Tournaire met son expertise, reconnue pour les équipements de pointe (extraction, extraction subcritique, rectification, évaporation, filtration...) et les emballages techniques de haute qualité, au service des industries du monde entier. Depuis l'origine jusqu'à ce jour, Tournaire a connu plusieurs évolutions majeures. Elle a démarré comme une activité artisanale. Dès 1950, la mécanisation a permis de passer un cap en termes de productivité et de qualité. Puis la phase de l'industrialisation, à partir de 1960, a pris le relais pour céder la place à l'automatisation en 1980. En 2011, le Groupe Tournaire est entré dans la phase de robotisation avec une ligne et les trois premiers robots.